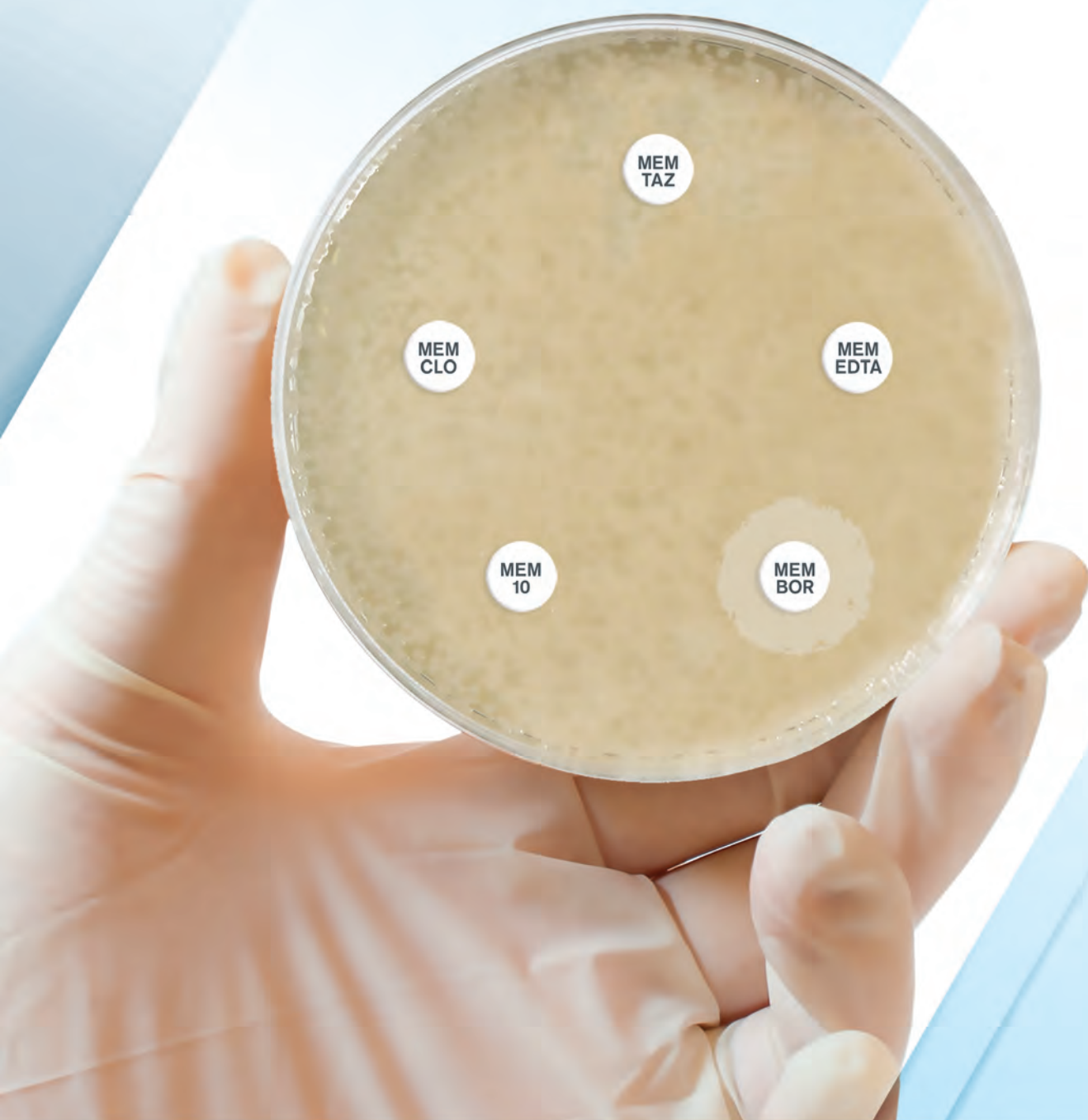


DCM BRIT

DISCOS COMBINADOS
DE MEROPENEM



DCM BRIT

MÉTODO DE SCREENING PARA LA DETECCIÓN DE CARBAPENEMASAS EN:

- ENTEROBACTERIAS
- PSEUDOMONAS

DESCRIPCIÓN

DCM BRIT cumple con el uso de los Algoritmos del Laboratorio Nacional de Referencia, INEI-ANLIS.

PRESENTACIÓN

Discos de Meropenem 10µg
Discos de Meropenem + Fenil Borónico 10 + 400µg
Discos de Meropenem + Cloxacilina 10 + 300µg
Discos de Meropenem + Tazobactam 10 + 100µg
Discos de Meropenem + Edta 10 + 400µg
Viales x 50 discos.

CARACTERÍSTICAS

Sensibilidad 99.6 %
Especificidad 97.4 %

Para la detección de Carbapenemasas
KPC - MBL - OXA-48/163

Uso profesional Exclusivo - Para uso In Vitro
Autorización ANMAT 2121-15

