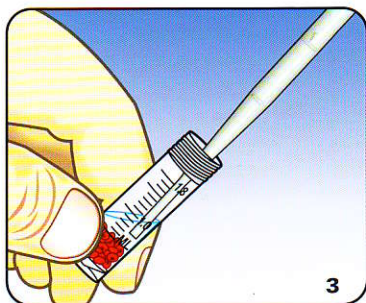


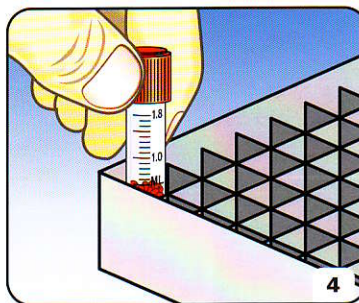
De una placa que contenga un cultivo fresco (de no más de 18 horas), retire una muestra concentrada y disuélvala en el medio que contiene el tubo de CRYOBANK™.



Agite hasta incorporar completamente la muestra al medio invirtiendo el tubo, esto permitirá que las bacterias se adhieran a las perlas.

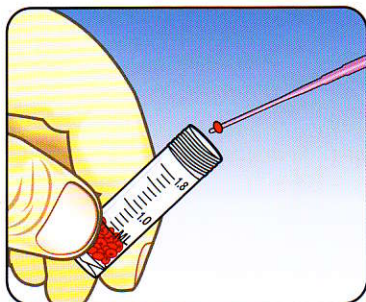


Con una pipeta estéril remueva del tubo el medio de cultivo de CRYOBANK™.

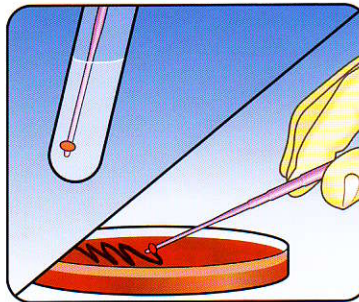


Inmediatamente después almacene el tubo de CRYOBANK™ a -70°C o en nitrógeno líquido.

RECUPERACIÓN (Activación)



Remueva el tubo de CRYOBANK™ del congelador o contenedor de nitrógeno líquido. Remueva la tapa del tubo de CRYOBANK™. Remueva una perla usando pinza o una alsa de aguja para inoculación.



Pase la perla sobre la superficie de una placa que contenga un medio de cultivo apropiado o deposítela en un caldo nutritivo.

De inmediato regrese el tubo de CRYOBANK™ con las perlas sobrantes al congelador o contenedor de nitrógeno líquido para prevenir que se descongelen.

INFORMACION PARA PEDIDOS

Código	Descripción	Empaque
CRYO/R	Perlas Rojas	64 viales
CRYO/G	Perlas Verdes	64 viales
CRYO/Y	Perlas Amarillas	64 viales
CRYO/B	Perlas Azules	64 viales
CRYO/M	Variedad de Colores	64 viales

