

# FECALSWAB™

SISTEMA UNIVERSAL DE RECOLECCIÓN  
Y CONSERVACIÓN DE MUESTRAS ENTÉRICAS  
PARA DIAGNÓSTICO



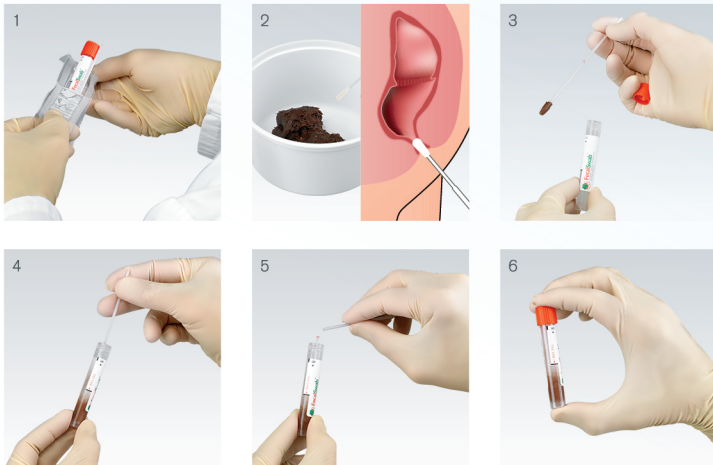
- ADECUADO PARA RECOLECCIÓN Y TRANSPORTE DE HECES E HISOPADOS RECTALES
- ESTANDARIZA Y SIMPLIFICA LOS CULTIVOS ENTÉRICOS Y EL DIAGNÓSTICO MOLECULAR
- FACILITA EL PROCESAMIENTO AUTOMATIZADO DE MUESTRAS FECALES
- COMPACTO, SIMPLE, FÁCIL DE TRANSPORTAR Y USAR
- ACERCA SU LABORATORIO HACIA LA MICROBIOLOGÍA EN FASE LIQUIDA



# FECALSWAB™

**UNIVERSAL – RECOLECCIÓN – CONSERVACIÓN**  
SISTEMA UNIVERSAL ÓPTIMO PARA LA RECOLECCIÓN  
Y CONSERVACIÓN DE MUESTRAS ENTÉRICAS  
PARA DIAGNÓSTICO.

## INSTRUCCIONES DE USO



## VENTAJAS

### FÁCIL DE USAR

El hisopo flocked swab, incluido en el kit, permite la recolección necesaria de muestra fecal provista por el paciente y el transporte adecuado dentro del tubo por el personal del laboratorio. FecalSwab™ puede ser utilizado para realizar hisopados rectales.

### MENOS ES MÁS

Los sistemas tradicionales de transporte de muestras fecales, recolectan mayor cantidad de muestra que la necesaria para la realización de cultivos y ensayos moleculares. FecalSwab™ provee un sistema más compacto, accesible y fácil de manipular como alternativa a los contenedores voluminosos para el transporte.

### FÁCIL DE TRANSPORTAR

Con FecalSwab™ se simplifica la recolección de muestras fecales, su transporte y procesamiento. Sus tubos compactos herméticos en reemplazo de recipientes voluminosos ahorran espacio y hacen más fácil el transporte de las muestras fecales al laboratorio.

### ÓPTIMO PARA USO EN SISTEMAS AUTOMATIZADOS DE PROCESAMIENTO DE MUESTRAS

FecalSwab™ transforma las muestras fecales sólidas o semisólidas en muestras apropiadas para ser procesadas en sistemas automatizados, ahorrando espacio con tubos listos para usar.

## ESPECIFICACIONES

CATÁLOGO N°	TIPO DE HISOPO	DESCRIPCIÓN DEL KIT	TAMAÑO DEL TUBO	PRESENTACIÓN (unid)
470 CE	Flocked	Tubo tapa a rosca con 2 ml de medio de transporte Cary Blair Modificado y 1 hisopo flocked swab de tamaño regular	12 x 80 mm	50 unidades por caja

• El medio Cary-Blair para transporte y conservación es el más utilizado para las muestras entéricas