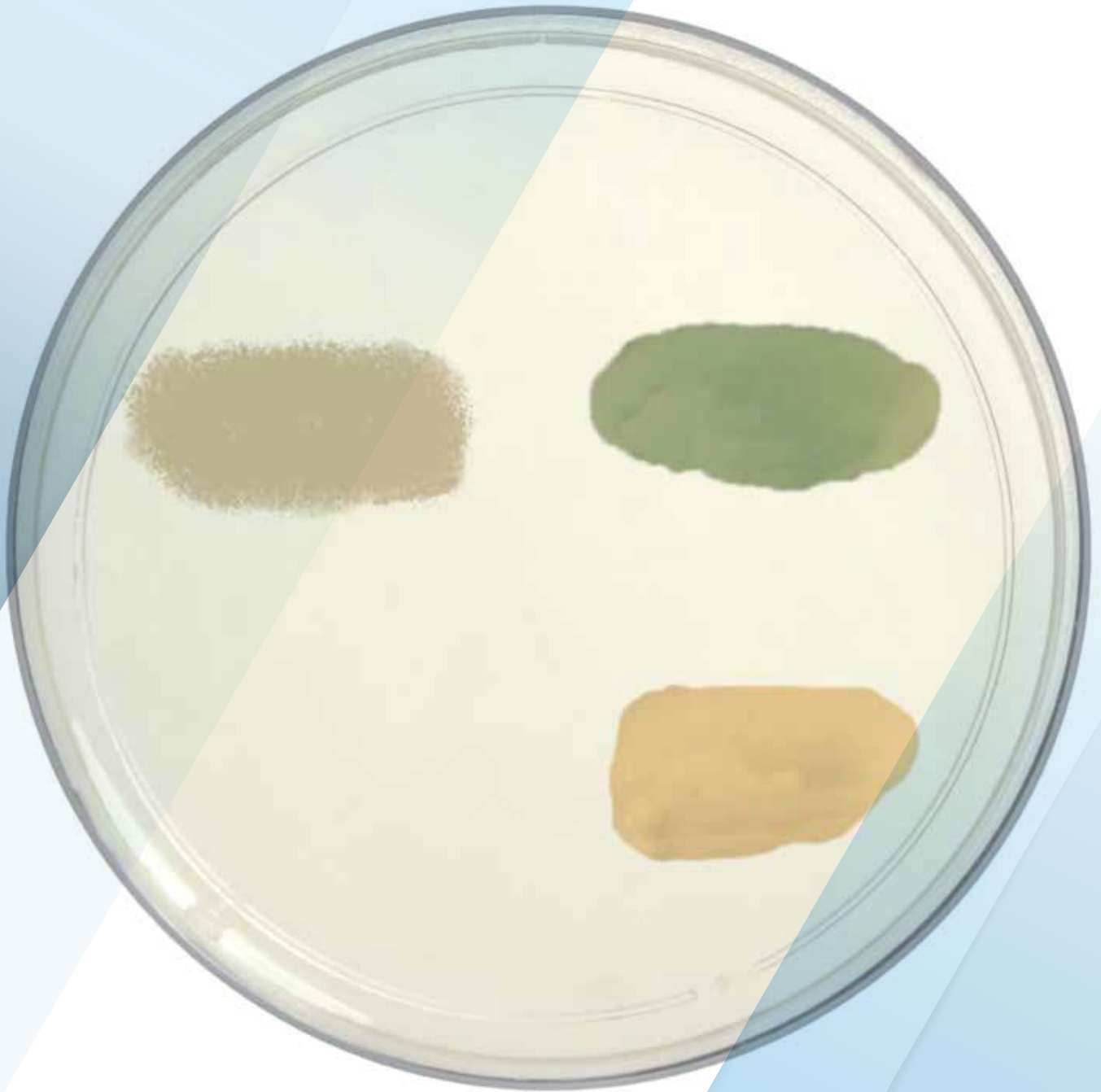
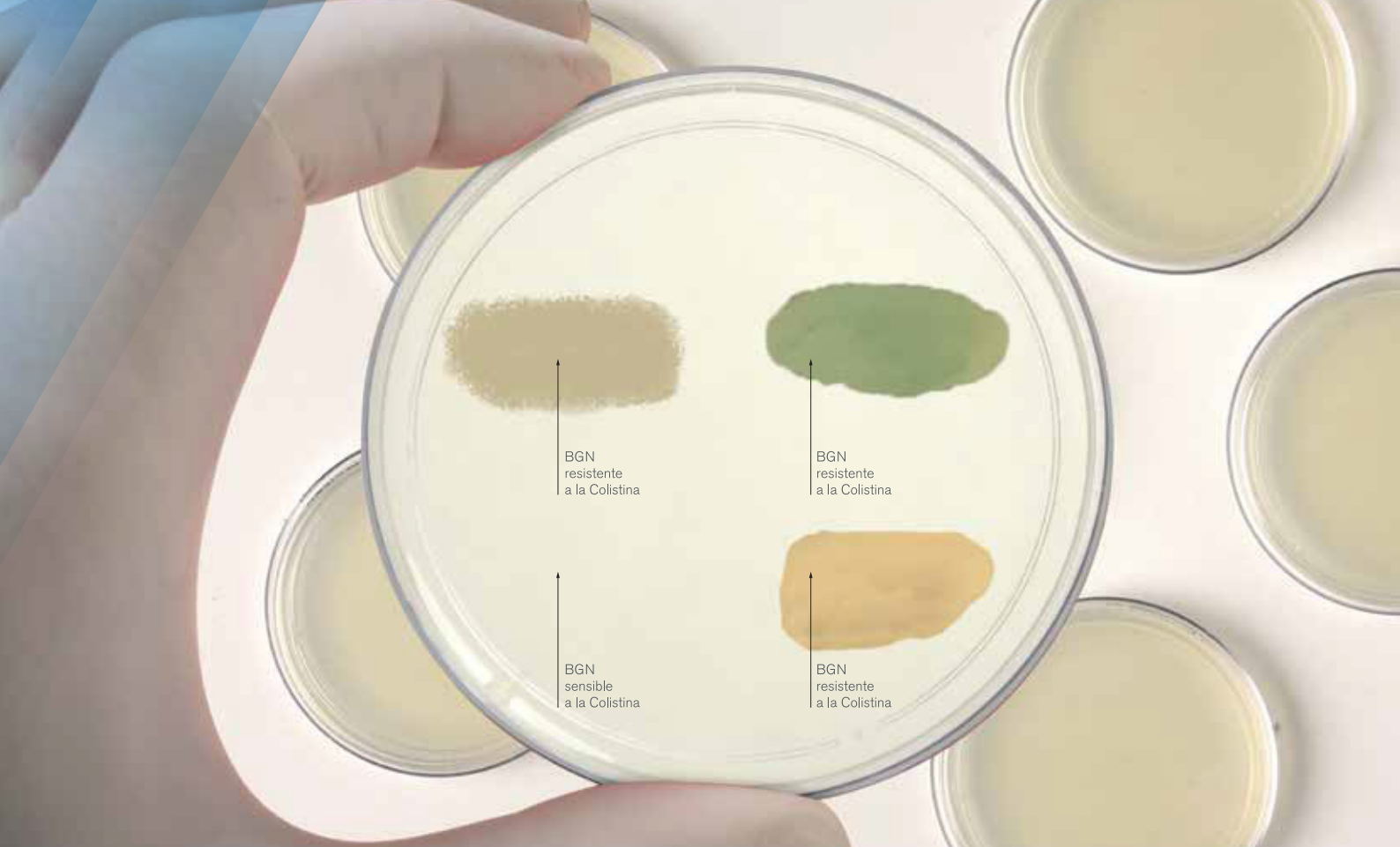


# COLTEST

PRUEBA CONFIABLE Y SENCILLA PARA EVALUAR CUALITATIVAMENTE LA SENSIBILIDAD A COLISTINA EN ENTEROBACTERIAS, PSEUDOMONAS AERUGINOSA Y ACINETOBACTER SPP.





# COLTEST

**PRUEBA CONFIABLE Y SENCILLA PARA EVALUAR CUALITATIVAMENTE LA SENSIBILIDAD A COLISTINA EN ENTEROBACTERIAS, PSEUDOMONAS AERUGINOSA Y ACINETOBACTER SPP.**

## DESCRIPCIÓN

- Brinda resultados exactos y precisos, comparables al método de referencia para determinar la CIM a colistina (microdilución en caldo).
- Fácil uso del reactivo por el usuario: mediante técnicas sencillas aplicables en los laboratorios de microbiología.
- Fácil interpretación de los resultados: mediante visualización del crecimiento microbiano en el medio de cultivo, usando luz incidente, a ojo desnudo.
- Resultados en 18 – 24 horas.
- Conservación entre 2° y 8°C.
- Disponible en Placas listas para usar.
- Comercialización: 1 envase por 10 placas.

## MUESTRA

- El ensayo se realiza a partir de cultivos monomicrobianos frescos de las cepas en estudio.
- Las cepas a partir de las cuales se realiza el test deben estar como cultivos puros en algunos de los siguientes medios: en placas de Agar Sangre, de CLDE Medio, de Mueller-Hinton Agar o de Agar cromogénico, o de Agar Chocolate con 18 a 24 horas de incubación.

## INOCULACIÓN

- A partir de cada aislamiento bacteriano, asépticamente con ansa o hisopo estéril tomar entre 3 a 5 colonias y resuspenderlas en un tubo que contiene entre 3 a 5 ml de solución fisiológica estéril hasta lograr una turbidez a la equivalente del tubo 0,5 de la escala de Mc Farland.
- Mediante el uso de hisopo estéril, absorber la suspensión bacteriana y eliminar el exceso de líquido oprimiendo la punta del hisopo contra la pared del tubo por arriba del menisco del líquido.
- Depositar directamente el contenido del hisopo en la superficie del COLTEST BRITANIA, abarcando una superficie del agar de aproximadamente 1.5 – 2.0 cm de largo por igual ancho (área aprox. de 2 cm<sup>2</sup>)

## NOTA

Una misma placa permite inocular hasta 4 cepas simultáneamente, teniendo la precaución que el medio de cultivo esté seco, la inoculación de cada cepa sea prolija y sin salpicaduras para evitar la contaminación cruzada entre cepas. Ver foto.